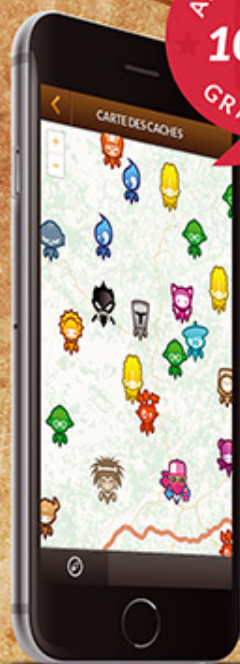




www.terra-aventura.fr

APPLICATION
100%
GRATUITE

VIVEZ L'ÉMOTION D'UNE
CHASSE AUX TRÉSORS
SURPRENANTE !



terra aventura
220
PARCOURS

Nouvelle-Aquitaine



SOMMAIRE

Edito	p. 3
Une chasse aux trésors surprenante	p. 4
Comment jouer	p. 5
Les Poi'z : des personnages insolites	p.6
Les nouveautés 2017	p.8
Des caches en réalité augmentée	p.9
Nos parcours coups de coeur	p.10
Chiffres clés	p.13
Nos partenaires	p.15
Carnet d'adresses	p.16



Crédits photos :

Couverture : TerraAventura-Photo®MalikaTurin-Creation graphique ProximitAgency.

Photos pages intérieures : StCybardeaux@CharenteTourisme StCybardeaux@CD16

@MalikaTurin @Nouvelle-Aquitaine-Tourisme @CharenteTourisme

EDITO

Terra Aventura : l'évasion, l'exploration, l'aventure, le partage... en plus grand !

Le Comité Régional du Tourisme Nouvelle-Aquitaine est chargé depuis 2017 d'une nouvelle mission de promotion et d'animation Infra-Régionale. Celle-ci se décline par notre campagne « **Ma région s'agrandit, mes horizons aussi** » et par le déploiement de Terra Aventura, la chasse aux trésors de Nouvelle-Aquitaine. Cette chasse aux trésors ouverte 365 jours par an permet de (re)découvrir les richesses et l'histoire de notre territoire sous forme de résolutions d'énigmes dont les solutions sont à chercher le long d'un parcours pédestre. Terra Aventura est un produit touristique destiné aux Nouveaux-Aquitains de toutes générations comme aux visiteurs nationaux ou internationaux.. C'est une manière originale de découvrir notre région en plus grand !

En 2017, **huit départements** sont partenaires et contribuent au déploiement de l'opération. Il s'agit de **Creuse Tourisme, Haute-Vienne Tourisme, le Comité Départemental du Tourisme et le Conseil Départemental de la Dordogne, le Conseil Départemental des Deux-Sèvres, l'Agence de développement touristique de la Corrèze, Charente Tourisme, Charente-Maritime Tourisme, le Comité Départemental du Tourisme du Lot-et-Garonne.**

Afin de développer progressivement le projet sur les territoires de la Nouvelle-Aquitaine, nous avons réinventé la gouvernance de l'opération en proposant aux partenaires d'intégrer pleinement le développement du projet. Ce sont près de **100 Offices de Tourisme et collectivités locales** qui sont engagés dans la création de parcours, l'animation et la promotion de l'opération.

Chaque partenaire a une mission complémentaire : le CRT déploie les outils technologiques en étant garant de la qualité du produit « Terra Aventura », les partenaires départementaux coordonnent localement le produit avec les Offices de Tourisme, qui interviennent sur la création du contenu des énigmes et suivent la maintenance des trésors. Tous ont pour mission de promouvoir les **220 parcours** proposés à une clientèle que l'on souhaite toujours plus nombreuse et satisfaite.

Les enjeux partagés de Terra Aventura :

- Valoriser les pépites patrimoniales de la Nouvelle-Aquitaine,
- Favoriser l'itinérance sur les territoires,
- Générer des retombées économiques chez les prestataires,
- Proposer une activité ludique de découverte gratuite, innovante et ouverte à tous.

Terra Aventura est un projet qui permet de créer de véritables synergies entre les différents acteurs touristiques de la région Nouvelle-Aquitaine. C'est également une animation sur les réseaux sociaux qui offre la possibilité aux joueurs de poster leurs meilleurs photos et commentaires pour partager et prolonger leurs aventures. Les meilleurs ambassadeurs sont récompensés par des prix offerts par nos partenaires professionnels.

Régine Marchand
Présidente du Comité Régional du Tourisme Nouvelle-Aquitaine

UNE CHASSE AUX TRESORS SURPRENANTE PLEINE DE SURPRISES !

Terra Aventura s'inspire d'un jeu mondial nommé **Géocaching**. C'est une chasse aux trésors qui se pratique à l'extérieur, à l'aide d'un GPS ou d'une application mobile. Enigmes à résoudre, indices à relever, trésors à chercher... D'étape en étape, ces parcours de quelques kilomètres permettent de découvrir **les pépites patrimoniales** du territoire en s'amusant.

Une activité de 7 à 77 ans !

C'est l'activité touristique idéale à pratiquer en famille ou entre amis, 365 jours/an , 7j/7 alliant :SPORT, avec différents niveaux de balades, CULTURE, avec la mise en valeur des richesses et savoir faire de la Nouvelle-Aquitaine (contes et légendes, art, gastronomie, ...), et AVENTURE - JEU avec des anecdotes pleines d'humour!

Les caches (trésors)

L'objectif du joueur est de trouver la cache à chaque balade. Il s'agit d'une boîte cylindrique transparente dissimulée dans la nature, contenant : un carnet de passage (logbook), livre d'or sur lequel les géocacheurs peuvent laisser un mot, mais aussi des Poi'z ...

Les Poi'z

Terra Aventura est construit autour d'un monde imaginaire, celui de petits personnages appelés les Poi'z. On les retrouve sous forme de badges à l'intérieur des caches.

Aujourd'hui, il existe **31 Poi'z' thématiques**. 77 % des joueurs les collectionnent !



COMMENT JOUER ?

1 - TELECHARGER L'APPLICATION.

A partir de Google Play et Itunes (sauf windows phone)

2- CHOISISSEZ VOTRE PARCOURS.

Sélectionnez-le en fonction de sa thématique, de sa durée, de sa difficulté ou de sa proximité. Téléchargez les données du parcours et partez à la découverte du trésor.

3- PARTEZ A L'AVENTURE !

Cliquez sur « Démarrer ». En quelques gestes, visualisez votre position sur la carte et cheminez d'étape en étape. Saisissez en toute simplicité les réponses aux énigmes et les coordonnées GPS de la cache s'affichent ! Vous n'avez plus qu'à vous laisser guider...



Pas de smartphone ?

Vous pouvez imprimer la feuille de route d'un parcours, de chez vous ou depuis un Office de Tourisme. Pour ce faire, rendez-vous dans l'onglet : les parcours. Munissez-vous également d'un GPS.

*Retrouvez en annexe un exemple de feuille de route : «A la bonne fortune du Baron de la Bastide !»



LES POÏZ : DES PERSONNAGES INSOLITES

Petits personnages emblématiques de Terra Aventura, les Poïz sont les gardiens des « pépites » patrimoniales de Nouvelle-Aquitaine. Peureux mais bavards, ils ne se montrent qu'aux curieux et amoureux de la nature, des traditions, des savoir-faire, du patrimoine architectural... qui font l'effort d'aller les rencontrer. Les « moldus » – ceux qui ne connaissent pas encore le geocaching – ne pourront les apercevoir.

Le risque ? Une fois qu'on en a « adopté » un, vouloir tous les attraper !

Vous découvrirez ainsi avec Zarthus les parcours offrant les plus beaux points de vue sur les grands espaces naturels, avec Zabeth des parcours historiques, avec Zigomatix le patrimoine gallo-romain, avec Zouti les savoir-faire ...

Chaque année des nouveaux Poïz' rejoignent l'aventure. En 2017, découvrez nos nouveaux personnages :



Zecolo récompense les gestes écocitoyens des joueurs

Zécolo est un badge décerné aux géocacheurs les plus éco-responsables, qui collectent les déchets lors de leurs quêtes. La preuve en image du geste éco-citoyen est remise auprès des Offices de tourisme, afin qu'ils puissent récupérer un badge bonus.



LES NOUVEAUTÉS 2017

La quête Bonus 2017 ! « Au service secret de sa méchanceté »

Pour les plus z'accros au jeu, Terra Aventura invente chaque année une « quête bonus ». Pour obtenir les coordonnées de celle-ci, il faudra que les Terr'aventuriers réalisent certaines combinaisons de caches et déjouent les pièges des Bad Poiz '. Cette année, ils se sont mis à la solde de « Z » et ont dérobé 8 objets précieux qu'il faudra retrouver pour accéder au « quartier général de Z » !



En 2017, un nouveau site web et une nouvelle application ont été développés afin d'améliorer la fluidité dans l'expérience de jeu.

Sur le site web, une entrée spécifique est dédiée aux nouveaux accédants afin de les accompagner dans leur première expérience. Un «tchat» (dialogue en ligne) assure une assistance aux nouveaux joueurs.

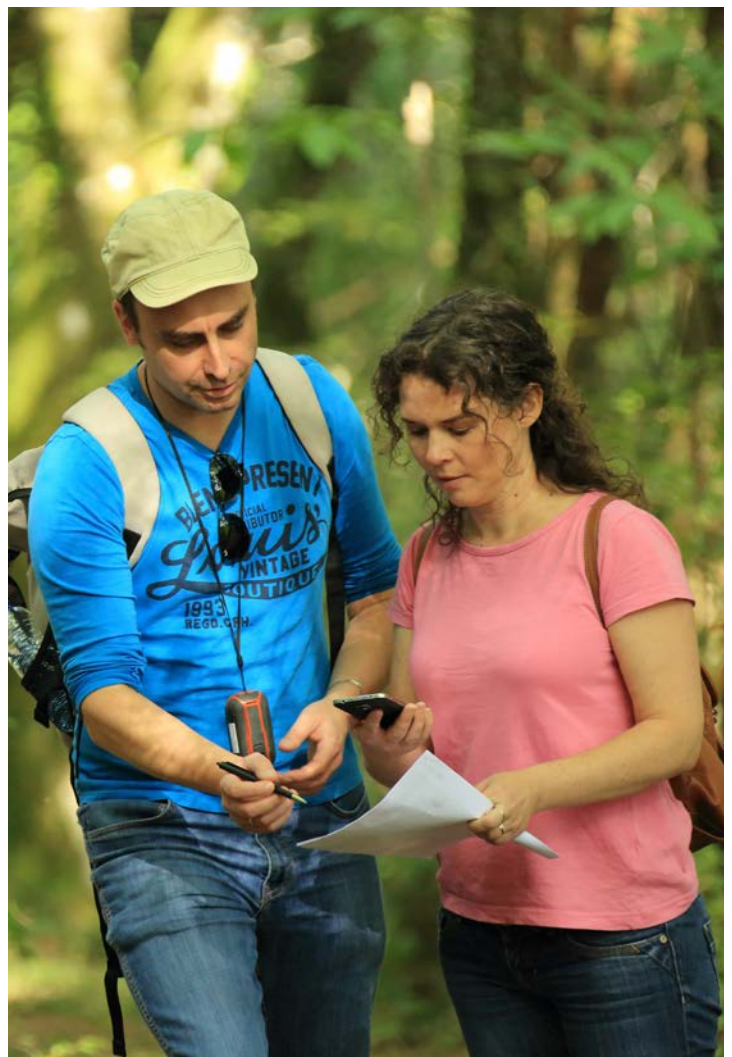
L'application est désormais accessible en version anglaise. Tous les détails et les anecdotes des parcours ont été traduits, permettant aux anglophones de jouer directement dans la langue de Shakespeare.



DES CACHES EN RÉALITÉ AUGMENTÉE !

Deux parcours intègrent cette année des indices en réalité augmentée, c'est à dire **uniquement visibles sur le smartphone !**

Vous pouvez vivre d'ores et déjà cette expérience en Charente sur le parcours de Saint-Cybardeaux «Acta est fabula» où vous découvrirez un superbe site gallo-romain (théâtre et sanctuaire) et sur les bords de Vienne à Limoges à partir du 2 juillet.



NOS PARCOURS COUPS DE CŒUR, RICHES EN ANECDOTES !

Chaque parcours dévoile des histoires insoupçonnées, souvent drôles ou cocasses, sur le patrimoine, la nature, l'artisanat, les légendes... En collaboration avec les huit départements partenaires, nous vous présentons les parcours à découvrir en 2017.



Beau séjour à Châtel !
Arts

Saison 7



Difficulté : ██████████
Terrain : ██████████
Durée du parcours : 1h-2h
Type de cache : 🗺️
Distance : 3.00km



[Voir la cache](#)

[Arts]

Poi'z Zart : « A l'époque, les baigneuses disposaient de cabines de plages mobiles !

Depuis l'Hôtel Beauséjour, situé en haut de la rue, elles entraient dans leurs cabines, se changeaient, puis étaient transportées par des messieurs, jusqu'à la plage. Là, les hommes les prenaient dans leurs bras, les plongeait dans l'eau, puis les remettaient dans leur cabine aussitôt ! »

[Gallo-Romain]

Poi'z Zigomatix : "Nous voilà à l'entrée du site gallo-romain. Au sommet de cette colline, se trouvent un sanctuaire et un théâtre, fréquentés du 1er au 3ème siècle après J. -C. Il faut imaginer un ensemble sacré colossal, soutenu par de larges murs, qui se voyait depuis la Via Agrippa, la voie romaine qui reliait Saintes à Lyon. "



Acta est fabula
Gallo-romain

Saison 7



Difficulté : ██████████
Terrain : ██████████
Durée du parcours : 1h-2h
Type de cache : 🗺️
Distance : 3.00km

[Voir la cache](#)

"Acta est fabula !" parcours de St Cybardeaux en Charente propose 4 indices en réalité augmentée.



Du rififi au pont-canal

Au bord de l'eau

Saison 7



Difficulté :

Terrain :

Durée du parcours : 2h-3h

Type de cache :

Distance : 5.00km



[Voir la cache](#)

[Au bord de l'eau]

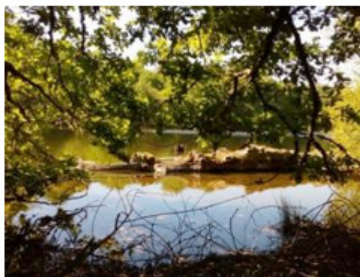
Poï'z Zisséo « Arg! Salut matelots! Ici, se concentraient autrefois les activités liées au fleuve. Il y avait des charpentiers de marine, des cordiers, des pêcheurs... Vous savez que le port du Gravier était l'endroit où toute la production de pruneaux était acheminée vers Bordeaux, avant d'être exportée outre atlantique ? »



Le crocodile du lac

Au bord de l'eau

Saison 7



Difficulté :

Terrain :

Durée du parcours : 2h-3h

Type de cache :

Distance : 6.00km



[Voir la cache](#)

[Au bord de l'eau]

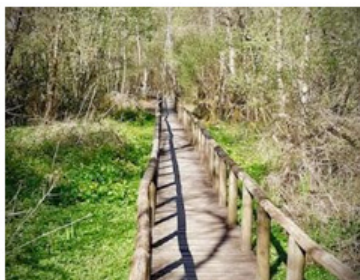
Poï'z Zisséo « Certain ! Kaerquez vit tout près d'ici. Mais avant de le rencontrer, je dois vous en apprendre plus sur lui. Du temps de sa jeunesse, Kaerquez était un arbre. Oui, un arbre ! On venait le contempler, l'enlacer même ! On s'asseyait près de lui pour lui raconter ses petits tracas ou ses petites joies... »



Un avant-goût du PNR Périgord-Limousin

Sites préservés

Saison 7



Difficulté :

Terrain :

Durée du parcours : 1h

Type de cache :

Distance : 2.00km



[Voir la cache](#)

[Sites préservés]

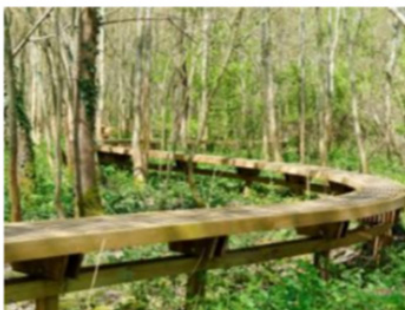
Poï'z Zécolo « Ne serait-ce pas ces coquillages qui renferment des perles de nacre ? Marie de Médicis, que j'ai bien connu, en portait pour le baptême de son fils. Une robe composée de 32 000 perles je crois me souvenir... »



Prochain arrêt : la cache !

Au bord de l'eau

Saison 7



Difficulté : 
Terrain : 
Durée du parcours : 2h-3h
Type de cache : 
Distance : 6.00km



Voir la cache

[Au bord de l'eau]
Poï'z Zouti : « Si on observe les jardins aménagés en contrebas, on peut y apercevoir plusieurs mares rondes. Ce sont les cuves des tanneurs ! Autrefois, ces derniers y faisaient tremper les peaux, avant de les transformer en ce cuir souple et brillant que l'on connaît...»

[Contes et Légendes]
Poï'z Zellé : «La légende raconte que jadis, lorsque que le lac n'existait pas encore, une bergère "femme-fée" apparaissait en ces lieux. Depuis des siècles, une meute d'hommes la poursuivait sans succès.»



A la poursuite de la Femme-Fée

Contes et légendes

Saison 6



Difficulté : 
Terrain : 
Durée du parcours : 1h-2h
Type de cache : 
Distance : 3.50km



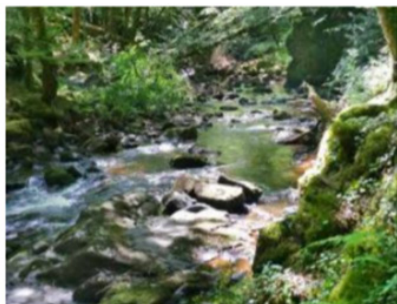
Voir la cache



Gimel : l'histoire au fil des cascades

Au bord de l'eau

Saison 7



Difficulté : 
Terrain : 
Type de cache : 
Distance : 4.00km



Voir la cache

[Au bord de l'eau]
Poï'z Zéidon : « La légende dit que Dumine aurait ramené grâce à une colombe les reliques de St Etienne, premier martyr de la chrétienté dans le village. Ce serait cette colombe qui lui aurait indiqué l'emplacement où construire son oratoire. »

CHIFFRES CLEFS

220 **parcours** à découvrir,

31 **Poï'z** emblématiques des thématiques de balades,

Près de **26 000 équipes inscrites** à Terra Aventura,
72 % sont des familles avec des enfants,

24 000 téléchargements de l'application mobile en 2016,

77 000 découvertes depuis le début de Terra Aventura en
2011,

Une communauté vivante et interactive avec près de **8 700 fans** sur
Facebook,

Des joueurs qui deviennent des ambassadeurs du territoire :
96 % satisfaits et 86 % ont parlé de ce jeu autour d'eux.





NOS PARTENAIRES

Terra Aventura rassemble plus de 100 partenaires touristiques, privés et institutionnels qui assurent son développement en Nouvelle-Aquitaine.

Privés



Institutionnels



CONTACTS PRESSE

ISABELLE STIERLIN

T. 05 55 11 05 83 / 06 27 05 12 12

E. isabelle.stierlin@nouvelle-aquitaine-tourisme.com

F. Isabelle Presse Nouvelle-Aquitaine

CHLOE KINER

T. 05 56 01 73 40

E. chloe.kiner@nouvelle-aquitaine-tourisme.com

COMITÉ RÉGIONAL DU
TOURISME NOUVELLE-AQUITAINE

E. <http://www.nouvelle-aquitaine-tourisme.com>

TERRA AVENTURA

www.terra-aventura.fr

